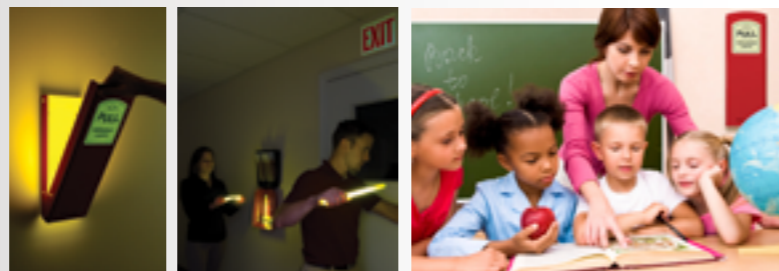


LightStation®

Grazie ad un'etichetta fotoluminescente posta sul davanti della confezione e facilmente individuabile, LightStations offre la sicurezza e la garanzia di una luce subito pronta all'uso quando vi è un Black Out energetico.

Tutti i modelli LightStation® sono riempiti con Lightstick da 10", di colore giallo e con una durata di 4 ore. SnapLight lightsticks (20cm); visibile fino ad 1 Km in caso di nebbia o fumo. Sigillato con Sigillo Antimanomissione, che provvede a fornire un allarme visivo se manomesso o usato.



Modelli LightStation® 4 e 10

Progettato con un involucro resistente al fuoco. Quando il coperchio anteriore è aperto, tutti gli SnapLight vengono attivati per fornire un'illuminazione istantanea, inondando l'area di una luce portatile utile per evacuare la zona. L'involucro è disponibile nei colori rosso o beige e anche con una serratura di sicurezza (Modello L).

Modello LightStation® 20

Progettato con un involucro modellato e robusto. Quando il coperchio anteriore è aperto, si attiva uno SnapLight, lasciando i restanti 19 SnapLights per le persone da trasportare e per facilitare l'evacuazione con una fonte di luce alternativa. L'involucro è disponibile nel colore rosso.

| LIGHTSTATION* | CODICE | BOX DA | RICARICA | CODICE | BOX DA |
|---------------|---------|--------|-------------|-----------|--------|
| Modello 4 | 9-00346 | 6 | Giallo 4 HR | 9-00352PF | 200 |
| Modello 4 L | 9-00362 | 6 | Giallo 4 HR | 9-00351PF | 40 |
| Modello 10 | 9-00343 | 4 | Rosso 4 HR | 9-00367PF | 200 |
| Modello 10 L | 9-00353 | 4 | Rosso 4 HR | 9-00370PF | 40 |
| Modello 20 | 9-00364 | 4 | Sigillo | 9-00354 | 25 |

*SnapLights non inclusi.

Antimanomissione

Piastra Fotoluminescente

Con la Piastra Fotoluminescente ci si assicura che anche il più piccolo ufficio può essere dotato di luci di emergenza. Facile da installare grazie agli adesivi posti sul retro o anche tramite viti. 2 SnapLights (15cm) sono sempre a portata di mano e facili da individuare.

| PIASTRA FOTOLUMINESCENTE | CODICE | BOX DA |
|----------------------------------|-----------------|--------|
| Con 2x6" SnapLight Giallo 30 MIN | LTD9-CABINPACKA | 20 |
| Con 2x6" SnapLight Verde 12 HR | LTD9-CABINPACKB | 20 |

Sistema S.E.E.®

Installare il Sistema S.E.E. con etichetta fotoluminescente lungo un percorso di evacuazione designato, chiaramente illuminato in tutto l'edificio. Quando il coperchio anteriore è aperto, due 6" Lightstick vengono attivati e forniscono una luce istantanea per prevenire scivoloni e cadute. Include 2 ChemLights (15cm) ad alta intensità, di colore giallo e di 2 ore di durata.

| SISTEMA S.E.E. | CODICE | BOX DA |
|----------------------------|-------------|--------|
| S.E.E. w/(20) ChemLights** | 9-08500PF | 10 |
| Ricarica 6" Giallo 2 HR*** | SA8-08505PF | 100 |
| Sigillo Antimanomissione | 4-2101 | 100 |

**Include Attrezzi di Montaggio & 2 perni/PK. Venduto in pacchi da 10. Non confezionato per la vendita individuale.

***Include (50) Etichette Data di Scadenza & (50) Sigilli Antimanomissione.



CompaMed
via Isonzo, n. 1 •
48015 Cervia • Ravenna

P: 0544 1889082 • F: 0544 977617

info@compamed.com
www.compamed.com

Quality Made in France & U.S.A.

F-5-09-2010-1



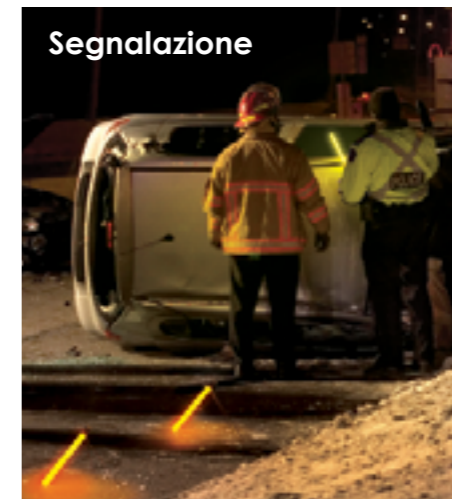
MAXI EMERGENZA

LUCE DI EMERGENZA

LUCE PER EVACUAZIONI

SEGNALE DI SOCCORSO

LAVORI DI MANUTENZIONE



Leader Mondiale nella Luce Chemiluminescente

CYALUME®
Catalogo completo

Luce istantanea, sicura e affidabile
Quando delle vite dipendono da questo...

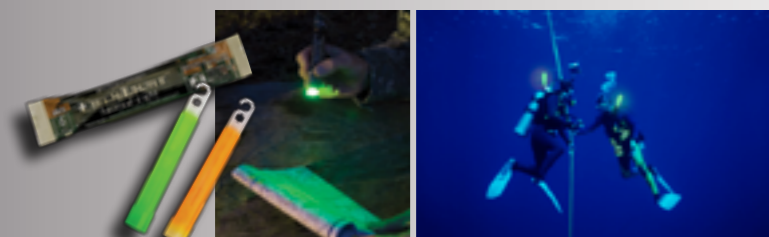
6" SnapLight® LightSticks

SnapLight® (15cm) si attiva semplicemente piegandolo e agitandolo. Di qualità garantita, luce chimica priva di ftalati, fornisce luce istantanea per tutte le situazioni di emergenza. Ogni SnapLight crea 360° di illuminazione, ed è visibile fino ad 1 Km. Non sono tossici, non sono infiammabili, sono impermeabili, e non generano calore o scintille.



| 12 ORE | CODICE | BOX DA | 8 ORE | CODICE | BOX DA | 30 MINUTI | CODICE | BOX DA |
|-----------|--------------|--------|----------------|--------------|--------|-----------|--------------|-------------|
| VERDE | SA8-08076BI | 500 | BLU | SA8-08080BI | 500 | GIALLO-HI | SA8-08086BI | 500 |
| | SA8-108076BI | 100 | | SA8-108080BI | 100 | | SA8-108086BI | 100 |
| GIALLO | SA8-08082BI | 500 | BIANCO | SA8-08098BI | 500 | ROSSO-HI | SA8-08088BI | 500 |
| | SA8-108082BI | 100 | | SA8-108098BI | 100 | | SA8-108088BI | 100 |
| ARANCIONE | SA8-08084BI | 500 | 5 MINUTI ULTRA | CODICE | BOX DA | BIANCO-HI | SA8-08094BI | 500 |
| | SA8-108084BI | 100 | | | | | ARANCIONE-HI | SA8-27022BI |
| ROSSO | SA8-08078BI | 500 | | | | | | |
| | SA8-108078BI | 100 | | | | | | |

Non farti sorprendere dall'Oscurezza®



4" ChemLight® LightSticks

Leggero e maneggevole, 4" ChemLights (10 cm) è raccomandato per marcatore percorsi, illuminare aree di manovra, per illuminare un veicolo in corsia di emergenza e come dotazione in ogni kit di emergenza..

| 4" CHEMLIGHT | CODICE | BOX DA |
|-----------------|-----------|--------|
| 6 ORE VERDE | 9-74780PF | 100 |
| 6 ORE ARANCIONE | 9-76300PF | 100 |

8" Ultra Alta-Intensità Flare Alternative

Sviluppato come alternativa sicura ed ecologica alle tradizionali torce a fiamma libera attualmente utilizzate dalle forze dell'ordine. Grazie alla banda riflettente, ne viene aumentata la visibilità nelle emergenze. I supporti metallici consentono un rapido posizionamento della Luce di Emergenza. Con una nuova formulazione brevettata, 8" Flare Alternative (20cm) fornisce una prestazione superiore in climi freddi e caldi e viene utilizzato sia in caso di pioggia che in situazioni di asciutto. Può essere usato in incidenti stradali, in caso di guasto del veicolo, come segnalatori di rischio e per avvertire gli altri conducenti di possibili ostacoli sulla carreggiata.

| 30 MINUTI | CODICE | BOX DA |
|--------------------|---------|-----------|
| ARANCIONE ULTRA-HI | 9-27035 | 4 x 12-PK |

10" Flare Alternative

10" Flare Alternative (25cm) si posiziona in modo sicuro tramite un bipode metallico e ciò ne evita il rotolamento. E' visibile fino ad 1 Km di distanza.

| 10" SNAPLIGHT | CODICE | BOX DA |
|----------------|-----------|-----------|
| 2 ORE - VERDE | 9-27049PF | 4 x 10-PK |
| 2 ORE - GIALLO | 9-27030PF | 4 x 10-PK |
| 2 ORE - VERDE | 9-27047PF | 4 x 10-PK |

12" SnapLight® LightStick

Ampiamente utilizzato dalle Forze dell'Ordine 12" SnapLight (30 cm) triplica la potenza di luce di un 6" lightstick. Alle compagnie Minerarie e del Servizio Pubblico viene caldamente raccomandato l'uso del 12" SnapLight per la valutazione di situazioni potenzialmente pericolose in quanto non genera calore o fiamme. Può essere usato per illuminare l'area, per segnalazione e in caso di evacuazioni per indicare la via d'uscita. Confezionato singolarmente. Il bastone ha un foro nella parte superiore che consente di appenderlo facilmente.

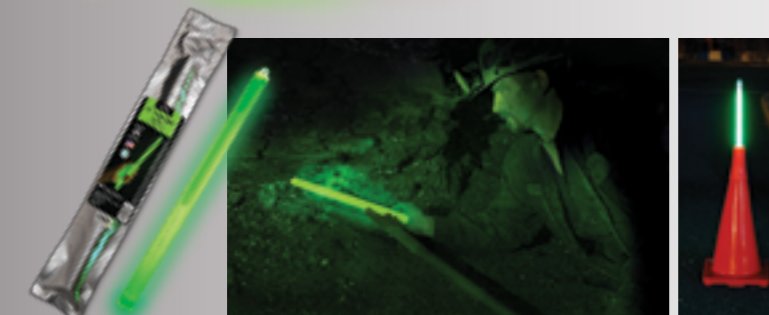
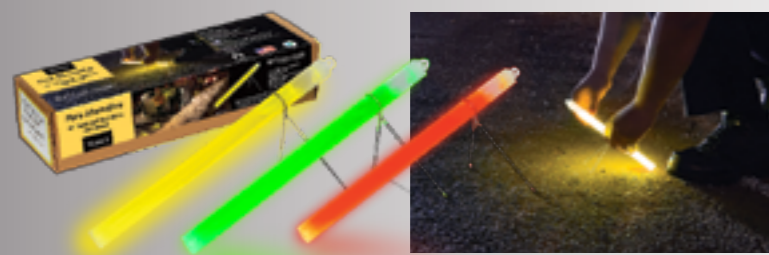
| 12" SNAPLIGHT | CODICE | BOX DA |
|---------------|-------------|--------|
| 12 ORE VERDE | 9-2705101PF | 25 |

15" IMPACT® LightSticks

L'unico Lightstick che si attiva al momento dell'impatto, fornendo un'illuminazione istantanea. In prossimità di gas o petrolio, o di qualsiasi altro materiale combustibile, 15" IMPACT (40 cm) è una fonte affidabile di illuminazione che risulta sicuro per l'utilizzo in tutti gli ambienti. Consigliato per l'illuminazione di spazi ristretti, riparazioni di veicoli, ricerche edili, perdite d'acqua, distributori di benzina e stazioni di servizio, e come segnalatori di rischio.

| 15" IMPACT (2 Anelli Finali) | CODICE | BOX DA |
|------------------------------|-----------|----------|
| 12 ORE - VERDE | 9-87090PF | 4 x 5-PK |
| 12 ORE - GIALLO | 9-87110PF | 4 x 5-PK |
| 12 ORE - ROSSO | 9-87120PF | 4 x 5-PK |
| 8 ORE - BLU | 9-87100PF | 4 x 5-PK |
| 8 ORE - BIANCO | 9-87130PF | 4 x 5-PK |
| 5 MIN ARANCIONE-HI | 9-87150PF | 4 x 5-PK |

| 15" Non-IMPACT (1 Anello Finale) | PART# | CASE |
|----------------------------------|-----------|----------|
| 12 ORE - VERDE | 9-03620PF | 4 x 5-PK |
| 12 ORE - GIALLO | 9-06130PF | 4 x 5-PK |
| 12 ORE - ROSSO | 9-06120PF | 4 x 5-PK |
| 8 ORE - BLU | 9-06140PF | 4 x 5-PK |
| 8 ORE - BIANCO | 9-03670PF | 4 x 5-PK |



SOLAS PML®

Ha una doppia funzione. SOLAS PML è stato progettato con una sorgente di luce chimica e una elettronica. SOLAS PML è stato progettato con una sorgente di luce chimica e una elettronica per una protezione supplementare. La parte elettronica di SOLAS PML è attivata dall'acqua e inizia a lampeggiare con una batteria a luce bianca ad alta intensità. Luce visibile fino ad 1 miglio nautico e fino a 3 miglia in aereo.

| PML SOLAS | CODICE | BOX DA |
|--------------------|-----------|--------|
| 8 ORE VERDE/BIANCO | 9-00350PF | 40 |

Marcatore Luminoso Personale (PML®)

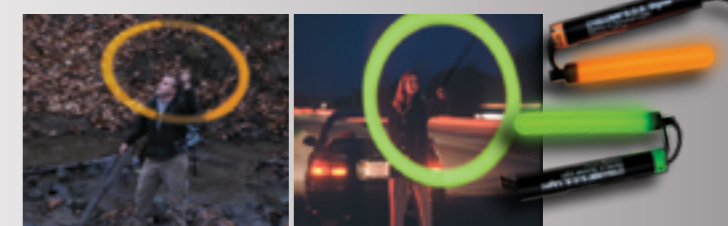
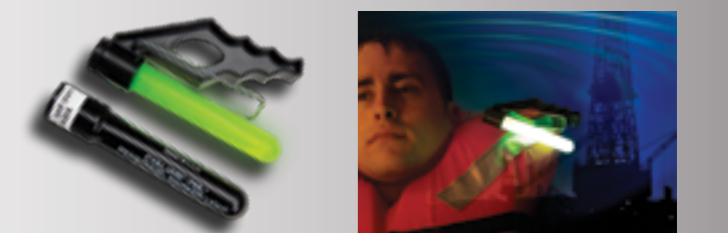
Approvato dalla Guardia Costiera, il PML è il più richiesto segnale di identificazione per il salvataggio in mare e le operazioni di evacuazione. PML si aggancia facilmente alle tute di immersione per una rapida identificazione. Progettato per essere leggero, impermeabile e galleggiante, il PML è il localizzatore di emergenza ideale.

| PML | CODICE | BOX DA |
|-------------|-----------|--------|
| 8 ORE VERDE | 9-80770PF | 50 |

SOS®

Di solito utilizzato come dispositivo di segnalazione, l'SOS è perfetto per le operazioni di salvataggio e di sicurezza in esterno. Quando l'utilizzatore ruota il dispositivo tramite la cordicella, si forma un caratteristico cerchio luminoso visibile fino a 3 Km dal cielo e 1 Km a terra

| S.O.S. | PART# | CASE |
|--------------------------|-----------|------|
| 8 ORE VERDE | 9-42740PF | 50 |
| 5 MIN ARANCIONE ULTRA-HI | 9-68260PF | 50 |



Marcatori

CYFLECT™ PT Cinture

Le cinture personali Cyflect sono regolabili, retro-riflettenti ma anche fotoluminescenti. La luce può essere ricaricata da un fanale o da qualsiasi altra sorgente luminosa.



| PT CINTURE | CODICE | BOX DA |
|-------------------------------|-----------|--------|
| BIANCO 2" x 5,5' - 5cm x 1,7m | 9-3012507 | 1 |

LightShape® Marcatori Circolari FlexBands

L'auto-adesivo LightShape (8cm) può essere utilizzato per il Triage medico, per procedure di evacuazione, per la marcatura dei sentieri o come attrezzatura di sicurezza. Togliere la carta di protezione alla parte adesiva e applicare su qualsiasi superficie.



| LIGHTSHAPE | CODICE | BOX DA |
|-----------------|-----------|------------|
| 4 ORE VERDE | 9-50860PF | 10 x 10-PK |
| 4 ORE GIALLO | 9-42710PF | 10 x 10-PK |
| 4 ORE ARANCIONE | 9-42730PF | 10 x 10-PK |
| 4 ORE ROSSO | 9-42720PF | 10 x 10-PK |
| 4 ORE BLU | 9-42700PF | 10 x 10-PK |

FlexBand (19cm) è il marcatore di emergenza ideale. FlexBands può essere posizionato al polso, su barelle, su maniglie delle porte, su rami di albero... Associa più FlexBands per marcare zone più ampie.



| FLEXBANDS | CODICE | BOX DA |
|-----------------|-----------|-----------|
| 4 ORE VERDE | 9-85990PF | 12 x 3-PK |
| 4 ORE ARANCIONE | 9-85970PF | 12 x 3-PK |
| 4 ORE ROSSO | 9-85960PF | 12 x 3-PK |
| 4 ORE BLU | 9-85980PF | 12 x 3-PK |

Tutti gli Accessori

Base Magnetica

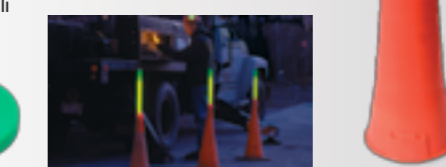
La Base Magnetica consente di tenere il lightstick in posizione verticale per la massima visibilità. E' possibile attivare un Lightstick e grazie alla Base Magnetica attaccarlo ai veicoli, pali della luce o qualsiasi altra superficie in acciaio. Utilizzare una Protezione anti-Graffio per metalli sensibili



| ACCESSORI | CODICE | BOX DA |
|-------------------------|-----------|--------|
| BASE MAGNETICA | 9-33460 | 25 |
| Protezione Anti-Graffio | SA4-60010 | 25 |

Adattatore Conico

I Lightstick possono essere utilizzati da soli o posti in cima ad un Adattatore Conico per aumentarne la visibilità. Sono impilabili e possono facilmente essere tenuti in magazzino.



| ACCESSORI | CODICE | BOX DA |
|-------------------|---------|--------|
| ADATTATORE CONICO | 9-27103 | 25 |

Manico Direzionale

Leggero e durevole, il manico è consigliato per agenti di Polizia, Squadre di Manutenzione Strade, ausiliari del traffico/parcheggiatori, o chiunque necessiti di una luce molto visibile per la segnalazione o come ausilio nel dirigere il traffico.



| ACCESSORI | CODICE | BOX DA |
|--------------------|---------|--------|
| MANICO DIREZIONALE | 9-33450 | 25 |

Contrassegna il percorso verso la Sicurezza...

Aumenta la Tua Prestazione...